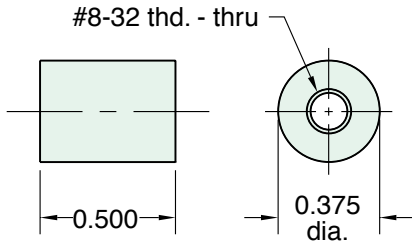


11767

Aislante cerámico

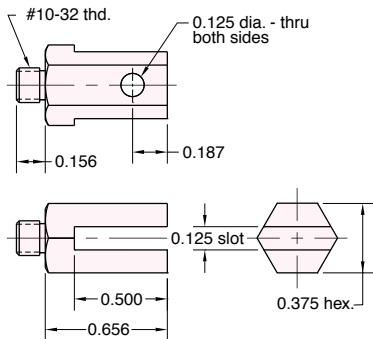
Úse con cilindros que tengan rosca #8-32 en el vástago para aislar el cilindro del calor o la electricidad.



11996

Horquilla macho

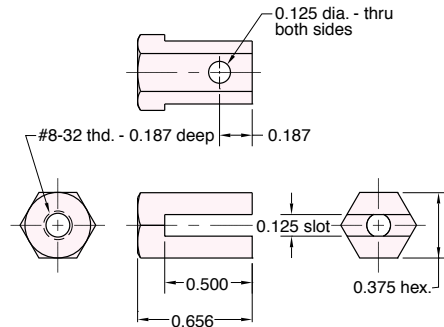
Para montaje en parte trasera de cilindros con rosca #10-32



11997

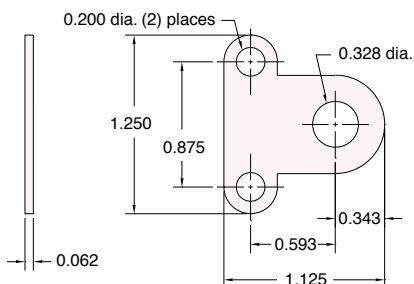
Horquilla hembra

Use con cilindro con cuerda #8-32 en vástago



11917-2

Soporte de montaje (plano)



11918-2

Ménsula de montaje

